



## 留学生・奨学生地域交流集会参加者募集中!

育英友の会では、日本人学生と外国人留学生との交流を通じて国際親善と相互理解を深めることを目的とする「留学生・奨学生地域交流集会」を、今年も日本学生支援機構（JASSO）と共催で、全国5箇所で開催の予定です。

### 北海道・東北地区

地 域：北海道・青森県・岩手県・宮城県・秋田県・山形県・福島県  
 日 程：8/6（金）～8/8（日）  
 会 場：秋田県立保呂羽山少年自然の家  
 参加費：4,000円



### 関東地区

対 象：茨城県・栃木県・群馬県・埼玉県・千葉県・東京都・神奈川県・山梨県  
 日 程：8/14（土）～8/16（月）  
 会 場：国立赤城青少年交流の家  
 参加費：3,200円

### 東海・北信越地区

対 象：新潟県・富山県・石川県・福井県・長野県・岐阜県・静岡県・愛知県・三重県  
 日 程：7/30（金）～8/1（日）  
 会 場：国立信州高遠青少年自然の家  
 参加費：3,100円

※日程や参加費  
 については、変  
 更になること  
 もあります。

### 近畿地区

対 象：滋賀県・京都府・大阪府・兵庫県・奈良県・和歌山県  
 日 程：8/27（金）～8/29（日）  
 会 場：国立淡路青少年交流の家  
 参加費：3,200円

### 中国・四国・九州地区

対 象：鳥取県・島根県・岡山県・広島県・山口県・香川県・徳島県・愛媛県・高知県  
 福岡県・佐賀県・長崎県・大分県・熊本県・宮崎県・鹿児島県・沖縄県  
 日 程：9/10（金）～9/12（日）  
 会 場：国立江田島青少年交流の家  
 参加費：3,400円

# 運営はすべて日本語!

# 2泊3日の旅でつくろえ 世界の友

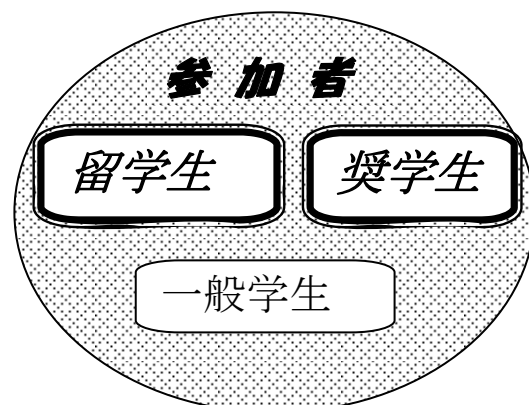
討論やレクリエーションなどの活動を共にすることにより、さまざまな国からの留学生と日本人学生と相互に交流することができます。

(開催地区によって内容は異なります)



2009年度関東地区交流集会でのスナップ

奨学生以外の一般学生も参加できます。



高校生は対象外です  
(参加できません)

交 流 集 会 ホ ー ム ペ ー ジ  
(<http://www.ikueitomonokai.jp/syuukai>)  
から申し込みしてください。携帯電話からも申し込みできます。

詳細は日本学生支援機構のホームページで！  
申し込みも可能です。  
<http://www.jasso.go.jp/>

## 日本学生支援機構と育英友の会の連携協力について

独立行政法人日本学生支援機構（JASSO）と育英友の会との相互発展を図るため、2010年（平成22年）2月24日に、連携協力に関する協定を締結しました。その主な内容は以下のようなものです。

### （目的）

JASSOと育英友の会の連携と協力により、相互の一層の発展に資することを目的としています。

### （連携協力事項）

- 1 留学生・奨学生地域交流集会の実施
- 2 広報活動の促進
- 3 それらの目的を達するため、連携協力会を必要に応じて開催することとしています。

### （個人情報）

それぞれが保有する個人情報を、連携協力を円滑に行なうために必要な範囲で、個人情報保護法の趣旨に沿った適切な管理のもとに、相互に提供することを明記しました。

## 日本学生支援機構と育英友の会

### 日本学生支援機構とは

日本学生支援機構法に基づき2004年（平成16年）に設置された独立行政法人で、学生や留学生のために以下の業務を主として行なっています。

1. 奨学金貸与事業
2. 留学生支援事業
3. 学生生活支援事業

### 育英友の会とは

日本育英会（現日本学生支援機構）奨学生のOB・OGの有志を中心に1956年に結成されました。全国に支部をおき、以下のような活動を行なっています。

1. 留学生・奨学生地域交流集会
2. 支部および地区での各種イベント
3. 宿泊施設の特約

## 育英友の会会員証（うら）

右側の部分は、会員証の裏面になります。次ページの会員証（表面）に各自お名前をご記入のうえ、切り取って保管してください。

この会員証は、2011年3月末まで有効です。

ただし次年度会費の納入を継続される場合に限り、この有効期限は次年度の会員証が発行されるまで（新しい会員証がお手元に届くまで）となります。

育英友の会

# 理 事 会 報 告

2010年3月28日(土)～29日(日)、東京都港区の富山県赤坂会館において2009年度第3回理事会が開催されました

## 2009年度活動報告

1. 総務・事務局関係
  - (1) 会員データベースの管理
  - (2) 日本学生支援機構との連携協力協定締結
2. 事業関係
  - (1) 留学生・奨学生交流集会
  - (2) 日本学生支援機構との協定、個人情報保護
3. 広報関係
  - (1) 会報及び支部報の発行、送付
  - (2) 育英友の会独自ドメインの管理
4. 財務関係
  - ・ 2009年度決算(暫定)報告

## 2010年度活動計画

1. 総務・事務局関係
  - ・ 会員データベースの管理
2. 事業関係
  - ・ 留学生・奨学生地域交流集会の実施
3. 広報関係
  - (1) 会報及び支部報の発行
  - (2) ホームページ・独自ドメインの管理、更新
4. 財務関係
  - ・ 2010年度予算編成方針

### 友の会あてメールへのお願い

育英友の会あてに、日本学生支援機構の奨学金についての相談、問い合わせのメールをいただくことがあります。

申し訳ございませんが育英友の会は、日本学生支援機構とは別の団体です。

奨学金に関する問い合わせは日本学生支援機構の奨学事業相談センター(0570-03-7240)へ直接お問い合わせください。

育英友の会からの回答は御容赦願います。

### 友の会への問い合わせ

育英友の会事務局には、常駐する関係者がおりません。申し訳ございませんが、お問い合わせなどは、下記あて先までメールでお願いします。

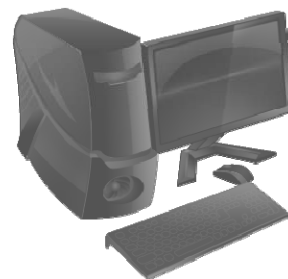
refer-itomo@ikueitomonokai.jp

住所が変わられた方も、メールでお知らせください。

### 育英友の会ホームページアドレス

育英友の会ホームページ <http://www.ikueitomonokai.jp>

北海道支部	<a href="http://www.ikueitomonokai.jp/hokkaido/">http://www.ikueitomonokai.jp/hokkaido/</a>
東北支部	<a href="http://www.ikueitomonokai.jp/tohoku/">http://www.ikueitomonokai.jp/tohoku/</a>
関東支部	<a href="http://www.ikueitomonokai.jp/kanto/">http://www.ikueitomonokai.jp/kanto/</a>
北信越支部	<a href="http://www.ikueitomonokai.jp/hokushinetsu/">http://www.ikueitomonokai.jp/hokushinetsu/</a>
東海支部	<a href="http://www.ikueitomonokai.jp/tokai/">http://www.ikueitomonokai.jp/tokai/</a>
近畿支部	<a href="http://www.ikueitomonokai.jp/kinki/">http://www.ikueitomonokai.jp/kinki/</a>
中国四国支部	<a href="http://www.ikueitomonokai.jp/chushikoku/">http://www.ikueitomonokai.jp/chushikoku/</a>
九州支部	<a href="http://www.ikueitomonokai.jp/kyushu/">http://www.ikueitomonokai.jp/kyushu/</a>



### 会 員 証



氏 名 \_\_\_\_\_

2010年度育英友の会会員であることを証明します。

育英友の会理事長 田村規千代

育英友の会印

※育英友の会印のないものは無効です

育英友の会会員証(おもて)

左の四角く囲った部分が育英友の会の会員証になります。

会員各自で氏名をご記入のうえ、切り取って保管してください。

有効期限等については、裏面に記載されております。