



会報

発行者 曾我部國久
編集者 更科 裕
発行所 育英友の会
〒162-8412
東京都新宿区市谷本村町10-7
日本学生支援機構政策企画部広報課内

留学生・奨学生地域交流集会参加者募集中!

北海道・東北地区

地域； 北海道・青森県・岩手県・宮城県・秋田県・山形県・福島県

日程； 8/17（金）～8/19（日）

会場； 秋田県立保呂羽山少年自然の家

参加費； 4, 000円

関東地区

対象； 茨城県・栃木県・群馬県・埼玉県・千葉県・東京都・神奈川県・山梨県

日程； 8/10（金）～8/12（日）

会場； 国立赤城青少年交流の家

参加費； 3, 200円

東海・北信越地区

対象； 岐阜県・静岡県・愛知県・三重県・新潟県・富山県・石川県・福井県・長野県

日程； 8/11（土）～8/13（月）

会場； 国立能登青少年交流の家

参加費； 3, 500円

近畿地区

対象； 滋賀県・京都府・大阪府・兵庫県・奈良県・和歌山県

日程； 8/11（土）～8/13（月）

会場； 国立淡路青少年交流の家

参加費； 3, 200円

中国・四国地区

対象； 鳥取県・島根県・岡山県・広島県・山口県・香川県・徳島県・愛媛県・高知県

日程； 8/31（金）～9/2（日）

会場； 岡山県青少年教育センター閑谷学校

参加費； 3, 100円

九州地区

対象； 福岡県・佐賀県・長崎県・大分県・熊本県・宮崎県・鹿児島県・沖縄県

日程； 8/25（土）～8/27（月）

会場； 国立阿蘇青少年交流の家

参加費； 3, 200円

留学生・奨学生地域交流集会では

「すべて日本語で運営します」

10名程度のグループに分かれて、身近な話題について討論します。

DISCUSSION

野外活動やキャンプファイヤーなどの活動を通じて親睦を深めます。
(開催地区によって内容は異なります)

ACTIVITY

FRIENDS



2006年東海・北陸地区でのスナップ

学校や専攻の異なる学生・生徒、さまざまな国や地域からの留学生との交流を通じて相互理解・国際親善の促進につながる活動をします。

留学生や奨学生でない一般の学生・生徒も応募できます。(ただし高校生以上に限る)

くわしくは

詳細は日本学生支援機構のホームページで！
申し込みも可能です。 <http://www.jasso.go.jp/>

育英友の会は、日本育英会（現日本学生支援機構）の奨学生として学業を終えて社会人となった人たちが組織した全国規模のボランティア団体です。後輩の奨学生の援助・育英奨学事業への協力・会員相互の親睦などを目的として、昭和31年に設立されました。

育英友の会設立宣言（1956年11月10日。2004年5月23日改正）

- (1) 私たちは、日本学生支援機構及び日本育英会の奨学生であったもの並びに日本学生支援機構の趣旨に賛同するものとして、全国的な組織のもとに、いっさいの派閥をこえて互いに親しみ互いに力となって、国民の期待にそう人物となるよう努める。
- (2) 私たちは、われらと同じ道をあゆんで健闘する後輩学徒のよき理解者として、できるかぎりの支援をおしまない。
- (3) 私たちは、われらの修学を支援した社会に敬意を表するとともに、広く一般によびかけて、さらに教育を重んずる文化国家の建設に協力する。

そして現在は、留学生・奨学生地域交流集会の他、支部および地区(支部合同)での各種イベントや宿泊施設の特約などの活動を行っています。

育英友の会の活動は、会員の皆様の会費によって支えられています。

年会費（1人年間2,000円）をお支払ください。

会費の納入方法

- ・ 郵便局の窓口で育英友の会の郵便振替口座へ振り込んでください。
口座番号は、00150-4-86889です。
現金自動預払機（ATM）を利用していただくと、手数料が安くなります。
- ・ 払込取扱票の通信欄に「育英友の会年会費」と記載し、
ご依頼人欄に郵便番号、ご住所、ご氏名、電話番号をご記入下さい。
- ・ 以前会費を納入された方で住所または氏名が変更になっている方は、
通信欄に以前のご住所またはお名前をご記入ください。
会員の正確な把握のためにご協力お願いします。

会費をお支払いいただいた方には、年数回発行される育英友の会会報と各支部から発行される支部報が送られます。育英友の会ホームページ（URLは次のページの下段に記載されています）と併せてご活用ください。

年会費について、自動引き落とし制度の導入を検討中です。
詳細については、この秋以降にお知らせできる見込みです。

2006年度第3回理事会開催

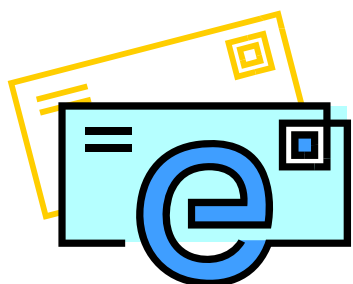
2007年3月24日(土)～25日(日)、日本学生支援機構市谷事務所において理事会が開催されました

2006年度活動状況

1. 事業関係
 - ・2006年度「留学生・奨学生地域交流集会」について
 - ・50周年記念事業について
2. 広報関係
 - (1) 会報・支部報の発行について
 - (2) 宿泊施設との契約の更新
 - (3) 育英友の会ホームページ及び各支部のホームページの管理

2007年度活動計画

1. 事業関係
 - ・留学生・奨学生地域交流集会について
2. 広報関係
 - (1) 会報や支部報の発行方針について
 - (2) ホームページの管理運用方針
3. 総務関係
 - ・2007年度大会の日程と会場について



友の会あてメールへのお願い

育英友の会あてに、日本学生支援機構の奨学金についての相談、問い合わせのメールをいただくことがあります。

申し訳ございませんが育英友の会は、日本学生支援機構とは別の団体です。

奨学金に関する問い合わせは日本学生支援機構の奨学事業相談センター(0570-03-7240)へ直接お問い合わせください。

育英友の会からの回答は御容赦願います。

友の会への問い合わせ

育英友の会事務局には、常駐する関係者がおりません。申し訳ございませんが、お問い合わせなどは、下記までメールでお願いします。

inquiry@ikueitomonokai.jp

育英友の会各支部ホームページアドレス

北海道支部	http://www.ikueitomonokai.jp/hokkaido/
東北支部	http://www5b.biglobe.ne.jp/~kudotaku/index.htm
関東支部	http://itomo.sakura.ne.jp/
北信越支部	http://www.ikueitomonokai.jp/hokushinetsu/
東海支部	http://www.ikueitomonokai.jp/tokai/
近畿支部	http://www.ikueitomonokai.jp/kinki/
中国支部	http://ikuei.cse.oka-pu.ac.jp/
四国支部	http://www.ikueitomonokai.jp/shikoku/
九州支部	http://ww5.enjoy.ne.jp/~aimi-h/kyushu.html

なお、ただいま、支部ホームページのアドレスの統一に向け作業中です。そのため変更になる場合があります。

育英友の会ホームページ <http://www.ikueitomonokai.jp>